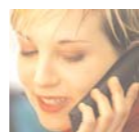


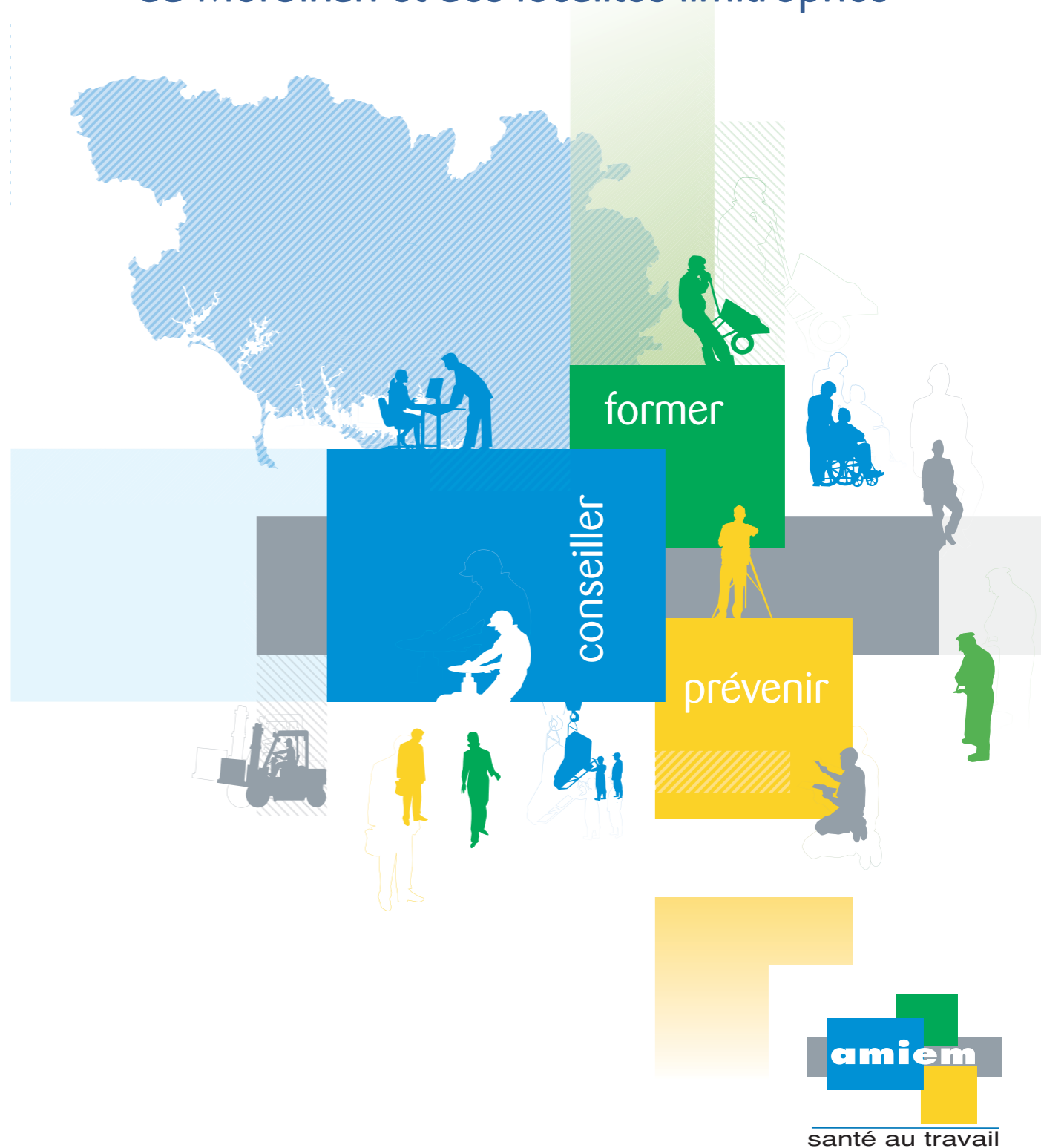
## Coordonnées des centres médicaux

- Lorient - Siège de l'Amiem**  
**Ilot 10-12 rue de la Belle Fontaine BP. 415**  
**56104 LORIENT Cedex**  
 Standard : 02 97 64 25 79 • Fax : 02 97 64 12 79  
 Service adhérents : 02 97 64 10 11 - Médical : 02 97 64 10 44  
 ● Centres annexes à Keryado et Beauchesne.
- Lorient - Port de Pêche**  
**Rue Fulvy**  
**56100 LORIENT**  
 Tél. 02 97 37 11 67 • Fax : 02 97 83 93 54  
 ● Centres annexes à Ploëmeur et Guidel.
- Hennebont**  
**15 Rue Camille Herweg**  
**56700 HENNEBONT**  
 Tél. 02 97 36 36 01 • Fax : 02 97 85 13 85
- Lanester - Kerpont**  
**257 Rue Trudaine - ZI Kerpont**  
**56600 LANESTER**  
 Tél. 02 97 76 53 67 • Fax : 02 97 76 94 22
- Auray**  
**14 rue d'Irlande - ZAC Porte Océane**  
**56400 AURAY**  
 Tél. 02 97 56 52 86 • Fax : 02 97 24 22 33  
 ● Centres annexes à Pluvigner, Grandchamp, Erdeven, Carnac, Belle-Île et Quiberon.
- Vannes Jude**  
**6 rue du Capitaine Jude**  
**56000 VANNES**  
 Tél. 02 97 54 62 72 • Fax : 02 97 54 33 58  
 ● Centre annexe à Sarzeau.
- Vannes - Le Prat**  
**Rue Dupleix - ZI Le Prat**  
**56037 VANNES**  
 Tél. 02 97 47 41 04 • Fax : 02 97 54 39 58  
 ● Centres annexes à Muzillac et St Avé.
- Vannes - Parc Lann**  
**15 rue Marcellin Berthelot - ZA Parc Lann**  
**56000 VANNES Cedex**  
 Tél. 02 97 46 30 90 • Fax : 02 97 46 30 91  
 ● Centre annexe à St Jean Brevelay.
- Pontivy**  
**5 rue de la scierie**  
**56300 PONTIVY**  
 Tél. 02 97 25 05 34 • Fax : 02 97 25 76 63  
 ● Centres annexes à Locminé et Gourin.
- Ploërmel**  
**12 Avenue Georges Pompidou**  
**56800 PLOERMEL**  
 Tél. 02 97 74 21 93 • Fax : 02 97 73 35 58  
 ● Centres annexes à Guer, Malestroit, Josselin et Mauron.
- Redon**  
**14 Rue d'Anjou B.P. 80636**  
**35606 REDON**  
 Tél. 02 99 71 03 88 • Fax : 02 99 71 22 30  
 ● Centre annexe à Guichen.



# amiem

## le service de santé au travail du Morbihan et des localités limitrophes



prévenir

conseiller former

### Le service de Santé au Travail :

L'AMIEM, association loi 1901 créée en 1947, est dotée d'un Conseil d'Administration composé paritairement d'employeurs et de salariés. 220 salariés ont pour mission la santé au travail et la prévention des risques professionnels sur l'ensemble du Morbihan et les localités limitrophes au bénéfice de :

- 160 000 salariés
- 18 000 entreprises

### Le Médecin du Travail :

Le médecin du travail est à l'écoute du chef d'entreprise et des salariés, il les conseille sur toutes les questions liées à la santé au travail.

#### Ses objectifs :

- Prévenir les problèmes de santé liés au travail.
- Aider à l'amélioration des conditions de travail et de sécurité dans l'entreprise.
- Favoriser le maintien dans l'emploi des salariés.

#### Son activité :

- Des examens médico-professionnels.
- Des conseils en prévention des risques professionnels dans les entreprises.
- Des actions collectives d'information, formation, enquêtes, recherches, études, veille sanitaire...

78 médecins du travail à l'AMIEM.



### La surveillance médicale

La surveillance médicale n'est pas la même pour tous. Elle est déterminée par l'employeur, sur conseil du médecin du travail, en fonction des risques particuliers de chacun des salariés.

- Surveillance Médicale Simple (SMS)
- Surveillance Médicale Renforcée (SMR)

### Les actions en milieu de travail

Elles sont réalisées par les médecins du travail et les Intervenants en Prévention des Risques Professionnels (ergonomes et chargés de prévention...), en équipe pluridisciplinaire et/ou en réseau avec les autres préventeurs et partenaires.

#### Leur objectif :

- Mieux connaître les conditions réelles de travail et conseiller pour éviter les problèmes de santé liés à l'activité professionnelle.

#### Leur contenu :

- Visite d'entreprise et des lieux de travail
- **Conseil** pour améliorer les conditions de travail et la sécurité
- Etude de poste de travail et métrologie
- **Information et sensibilisation** des salariés et employeurs sur les risques professionnels et sur les thèmes de santé publique
- **Aide à l'évaluation** des risques professionnels : établissement de la fiche d'entreprise, aide à l'analyse des fiches de données de sécurité.
- **Formation** : Pôle Sauveteur Secouriste du Travail
- Etudes, campagnes de dépistage.

### Les actions innovantes

#### Dans le domaine du maintien dans l'emploi :

- Une Equipe Technique Maintien

#### Dans le domaine de la gestion des risques psychosociaux :

- Une Cellule d'écoute et de médiation des souffrances au travail

